

الفصل الخامس

الرسوم البيانية

سوف نتعرف في هذا الفصل على الآتي :

- إنشاء تخطيط
- التعامل مع تخطيط موجود

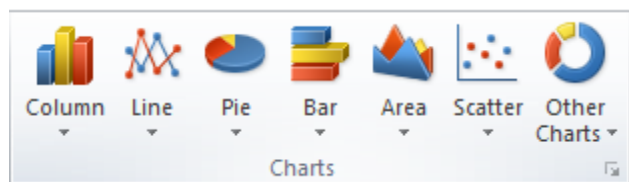
الرسم البيانية (المخططات) CHARTS

تعد المخططات طريقة من الطرق التي تظهر البيانات الموجودة في ورقة العمل وتمثلها في شكل رسوم بيانية ، فالمخططات تعطي فكرة سريعة وواضحة عن المعلومات الموجودة في ورقة العمل حيث انها تمثلها في شكل مرئي .

• كيفية إنشاء تخطيط

أولا :- يتم اختيار تنشيط (مجموعه الخلايا التي تحتوى على البيانات المطلوب عمل تخطيط لها
ننشط التبويب إدراج Insert ومن مجموعة التخطيطات CHARTS
نختار نوع التخطيط الملائم

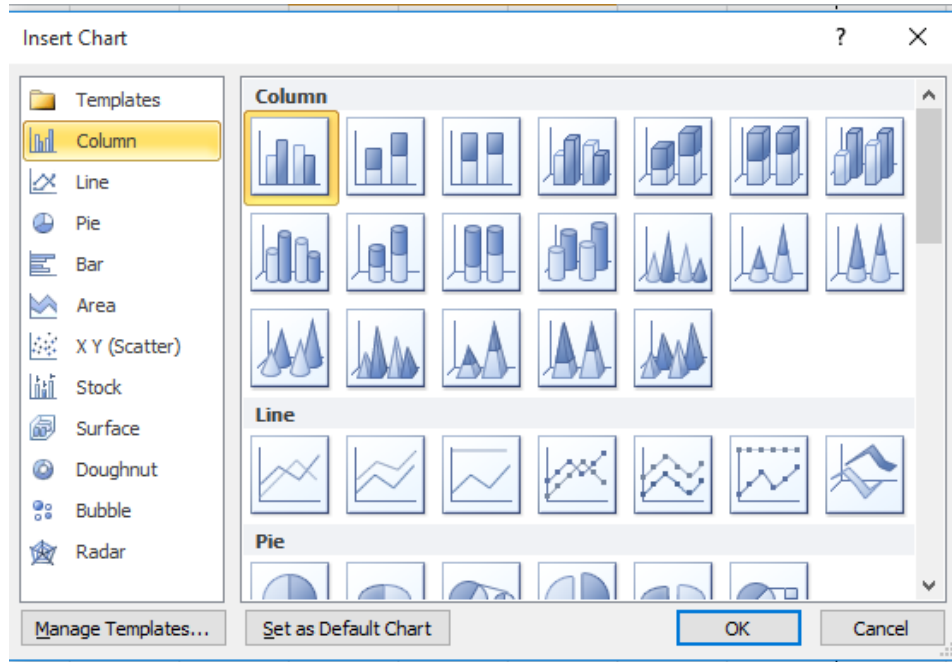
وتوجد أشكال متعددة للتخطيط وهى مبوبة فى مجموعات منها :-



1. مجموعة column وهى تحتوي مجموعة من التخطيطات العمودية الشكل.
2. مجموعة Line وهى تحتوي على مجموعة من التخطيطات الخط
3. مجموعة Pie وهى تحتوي على مجموعة من التخطيطات الدائري.
4. مجموعة Bar وهى تحتوي على مجموعة من التخطيطات الأفقية.
5. مجموعة Scatter وهى تحتوي على مجموعة من التخطيطات المبعثرة.
6. مجموعة Other Chart وهى تحتوي على مجموعة أخرى متنوعة من التخطيطات.

وبالضغط على السهم أسفل كل نوع (مجموعه) تظهر أنواع فرعية (ثانوية) خاصة به

كما يمكننا إدراج التخطيطات بالضغط على السهم الموجود في الجانب الايمن في اسفل المجموعة
فتظهر نافذة Charts

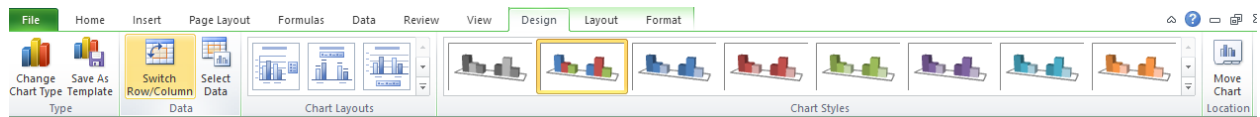


ومن هذه النافذة من نختار نوع التخطيط المطلوب.

• التعامل مع تخطيط موجود

التبديل بين بيانات الصف والعمود

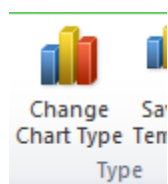
لاحظ أنه يمكننا التبديل بين بيانات الصف والعمود كالآتي :-
1. ننقر فوق التخطيط فيظهر التبويب أدوات CHART TOOLS



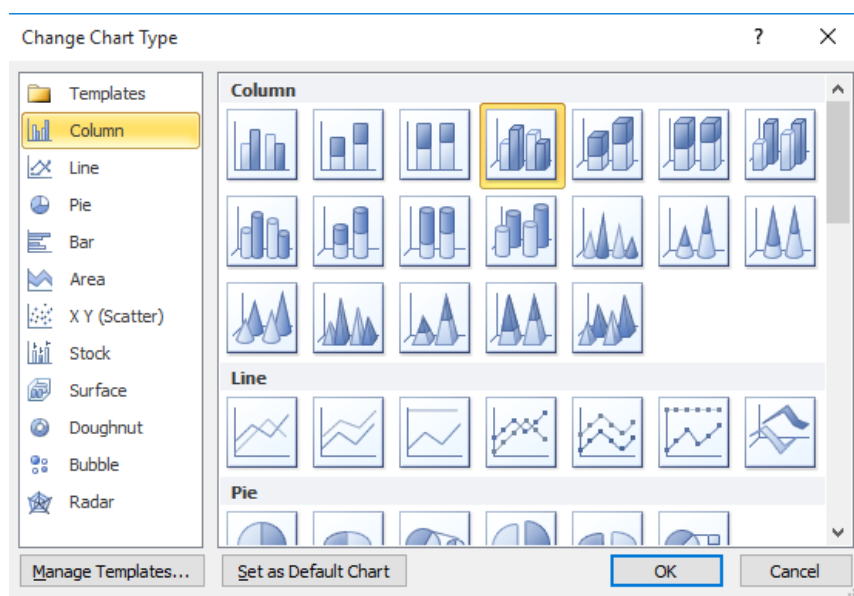
نشط التبويب Design ومنه نختار مجموعة البيانات Data ثم ننقر على زر التبديل بين الصف والعمود Switch Row/Column.

تغيير نوع التخطيط

لتغيير نوع التخطيط ننشط التخطيط بالنقر عليه فتظهر أدوات التخطيط Chart Tools وبالذهاب الى تبويب تصميم Design ومن المجموعة النوع Type ننقر الاداة Change Chart Type

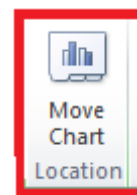


فتظهر نافذة Change Chart Type ومنها نختار نوع التخطيط الجديد

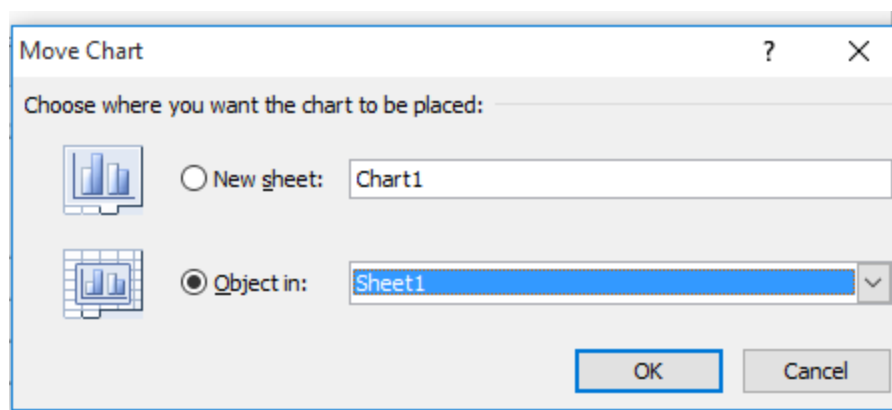


تغيير موقع التخطيط

لتغيير نوع التخطيط ننشط التخطيط بالنقر عليه فتظهر أدوات التخطيط Chart Tools وبالذهاب الى تبويب تصميم Design ومن المجموعة الموقع Location ننقر الاداة Move Chart



تتظهر نافذة نقل التخطيط



فإذا اخترنا اختيار ورقة جديدة New Sheet فإن التخطيط سينتقل الى ورقة جديدة
وأذا اخترنا اختيار Object in فإن النقل سيتم ضمن نفس الصفحة Sheet 1

وهناك العديد والعديد من الإجراءات الأخرى التي يمكن أن تتم على على التخطيط
التخطيط. Chart tool